

# Murs et clôtures maçonnés



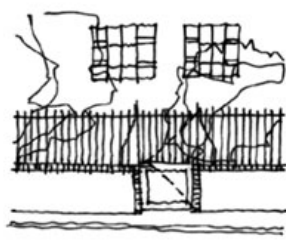
La clôture constitue le premier élément que l'on perçoit d'une architecture qu'elle soit urbaine ou rurale. Elle délimite un espace, une propriété et peut-être de nature très variable. D'abord sous la forme d'un haut mur maçonné, elle reprend les dispositions de la maison, puis mixte muret et clôture en bois, voire aujourd'hui simple clôture grillagée.

Pour cette dernière, la présence du végétal est importante pour masquer la vision vers l'intérieur de la parcelle. La clôture est l'expression d'un droit ouvert par le code civil, de clore « son héritage ».

Ce droit n'est pas sans effet sur le paysage.



4



5



6



7

## ► Démarche

La clôture assure la transition entre la construction, la parcelle et son environnement. Par sa forme, elle peut assurer une continuité urbaine, délimiter un jardin ou une cour, mettre en « scène » l'accès à la maison. Son rôle est donc autant de clore que de participer à la constitution de l'environnement communal.

## ► Murs hauts maçonnés<sup>4 7</sup>

Les matériaux mis en œuvre sont similaires à ceux employés sur la maison : pierre de taille régulière, moëllon enduit à la chaux systématiquement, les deux se combinent dans tous les cas.

La pierre en harpage, jambage, linteau et décors marquent l'entrée, le seuil, un passage entre le domaine public et le domaine privé. Dans ce cas, la clôture n'est pas une simple limite de propriété mais bien une architecture paysagère à part entière. Elle assure la continuité visuelle du bâti.

Les murs existants seront donc conservés et restaurés à l'identique (les techniques sont les mêmes que pour la réalisation d'un enduit - voir fiche "Maçonneries et enduits").

On évitera autant que possible les percements inappropriés et hors de proportions. Dans le cas de création, il importe de s'inspirer des murs existants afin de ne pas créer de discontinuité. Le moëllon pourra être remplacé par un matériau « moderne » mais devra être doublé d'un parement de moëllonnage enduit à la chaux naturelle. La hauteur de ce mur sera comprise entre 1,80 m et 2,20 m. Le couronnement sera lui aussi maçonné et non pas recouvert de tuiles plates.

Linteau droit en béton et autres matériaux industriels seront proscrits car inadaptés à l'architecture locale.

## ► Murets et clôtures hautes<sup>5 6</sup>

Le muret pourra représenter 1/3 de la hauteur totale de la clôture située à un maximum de 1,80 m soit une proportion à 50/50 pour les deux parties basse et haute. Ce muret reprendra des matériaux similaires aux murs anciens, tandis que la clôture haute pourra être en différents matériaux : ferronnerie, bois à lames verticales ou simples piquets et grillages. Dans ce dernier cas, le grillage doit être doublé d'une haie paysagère constituée d'essences locales (voir fiche 7).

- 1 Baule, rue du Poüet
- 2 Baule, rue Abbé Pasty
- 3 Huisseau-sur-Mauves, rue du Parc



### ATTENTION !

Pour les hauteurs des murs, il faut se rapprocher des documents d'urbanisme des communes.

# Murs et clôtures



## Murs maçonnés et autres

### ► Pour réussir sa clôture

- > Entretien ou restaurer une clôture existante en restituant si possible son état d'origine, dans la mesure où elle participe à un ensemble architectural intéressant,
- > Définir le projet en fonction du site et du style architectural du bâtiment, la clôture a autant un rôle de « limite » architecturale entre un espace public et privé qu'un rôle de continuité « urbaine »,
- > Choisir clairement un type de clôture et ne pas mélanger les styles,
- > Observer la nature des clôtures avoisinantes afin d'harmoniser la hauteur de votre projet et ainsi participer à une ambiance déjà existante,
- > Utiliser les piliers maçonnés en cas de clôture transparente, en nombre limité uniquement pour marquer les points singuliers de la parcelle : entrée, angle, décrochements de hauteur,...
- > Penser portail et clôture en même temps, unifier les matériaux,
- > Choisir pour les portes, portails et portillons, des formes droites et ou légèrement arrondies, de même hauteur que la clôture et des couleurs assorties aux menuiseries du bâtiment,
- > Penser au rôle du végétal à la fois dans la qualité de l'espace du jardin et dans celle du paysage de la rue,
- > Éviter dans tous les cas les ajouts ponctuels de matériaux peu pérennes, vieillissant mal, coûteux sur le long terme.



- 1 Saint-Ay, à côté de l'église
- 2 Saint-Ay, route de Blois
- 3 Route de Huisseau Saint-Ay
- 4 Le château, Huisseau-sur-Mauves
- 5 Baule, rue des Grands Champs



## Trucs et astuces

Concevoir la clôture en même temps que le bâtiment lorsqu'il s'agit d'une construction mais aussi dans le cas d'une réhabilitation, harmoniser la finition des enduits.

Utiliser le même enduit et ne pas chercher à créer une rupture entre la clôture et la maison.

Intégrer les différents coffrets, EDF, boîte aux lettres, local poubelle dès la conception de la clôture. Cela évitera d'avoir à refixer des éléments en saillies et peu esthétiques.

Dans le cas de restauration de clôture ancienne maçonnée, réutiliser les mœllons issus de démolitions,

Le mode de pose et de réalisation des enduits doivent être identiques à celui mis en œuvre sur les parements de la maison.

Pour la couleur des portes, portillons et autres portes de garage, utiliser la même teinte que pour les menuiseries extérieures de la maison.

Respecter la législation en vigueur et consulter les documents d'urbanisme propres à votre commune.